

The logo for MY\$uite, featuring the word 'MY' in white on a blue square, followed by '\$uite' in white on a dark blue background, with a registered trademark symbol (®) to the right.

MY\$uite®

— FACTURA CONTIGO —

A background image showing hands holding several wooden puzzle pieces, symbolizing integration or assembly. The image is partially obscured by dark blue and purple geometric shapes.

Ficha Técnica Agente

Servicio de integración mediante Agente

Es un servicio de emisión, validación, certificación, cancelación y/o recepción de Comprobantes Fiscales Digitales a través de Internet (CFDI_v4.0), de manera automática, mediante un Agente o servicio instalado entre su Sistema administrativo o ERP y nuestra plataforma de facturación; el cual permite cumplir con sus requerimientos fiscales y comerciales, sin importar el giro o sector de su negocio.

Flexible

Es adaptable a cualquier tipo de Sistema administrativo o ERP in sito o en la nube; solo se requiere un archivo de salida de datos (con, o sin, los catálogos solicitados por el Servicio de Administración Tributaria - SAT) para generar el comprobante (CFDI_v4.0).

Dicho archivo puede ser, por ejemplo, en formato *.xls, *.xml o *.Json, entre otros.

Funcional

No solo está orientado a la emisión, validación, certificación y/o recepción de cualquier tipo de CFDI_v4.0 (Facturas, Notas de Crédito o de Débito, etc.). También puede generar cualquier tipo de addenda comercial que sus clientes le soliciten y todos los Complementos fiscales vigentes publicados por el SAT, como Nómina, Comercio exterior y el de Recepción de Pagos (en el que se requiere relacionar el o los UUID de los comprobantes que le hayan dado origen, el monto de los pagos recibidos, el saldo pendiente de cada operación, así como los impuestos que en su caso se causan o cobran, entre otros datos).

Rápido

Nuestros servicios de integración permiten procesar altos volúmenes de información desde conexiones simples o simultáneas (por bloque o ciclos) en milisegundos como valor promedio por transacción. En este intervalo se genera, valida y certifica el comprobante, poniéndolo a su disposición en su Sistema administrativo o ERP y entregándole, además, la representación gráfica del mismo (PDF).

También, se realiza la distribución por correo electrónico de los CFDI_v4.0 emitidos a sus clientes finales (receptores de los comprobantes).

Seguro

Contamos con canales de comunicación e interconectividad entre su Sistema administrativo o ERP y nuestra plataforma, que incluyen métodos de autenticación a nuestro servicio de generación de comprobantes de forma segura y rápida; garantizando una interacción eficiente y la emisión de los CFDI_v4.0, bajo el estándar de facturación electrónica definido por el SAT.



Tipos de CFDI que pueden emitirse

Todos los tipos de CFDI_v4.0 establecidos por el SAT.



Tipos de Complementos

Todos los complementos fiscales que apliquen, según el tipo de CFDI_v4.0 de que se trate.

Tipos de Addendas

Todas las addendas del mercado .

Tipos de Contratación

Anualidad más las transacciones necesarias para cubrir el volumen de emisión de comprobantes (por prepago, con vigencia anual).

Funcionalidades y Beneficios

- Actualizaciones fiscales incluidas.
- Sucursales ilimitadas.
- Usuarios ilimitados.
- Formatos estándar de Representaciones gráficas (PDF) incluidos.
- Almacenamiento del CFDI por 5 años.
- Acceso de usuarios al Portal web de facturación de MYSuite para realizar (de requerirlo) la gestión, consulta y descarga de todos los CFDI_v4.0 (Facturas, Notas de Crédito y de Débito, Comprobantes de Nómina y Recepción de pagos_v2.0, Carta Porte_v2.0, etc.) emitidos y de los que haya recibido a través de nuestra plataforma; así como, generar algún comprobante con Addenda mediante el uso de nuestros formularios.
- Soporte técnico: Lunes a viernes de 09:00 a 18:00 hrs y los sábados de 09:00 a 15:00 hrs.

Requerimientos Técnicos / otros

- Contar con el archivo de intercambio de datos; así como con una guía técnica del mismo, en caso de que sea necesario.
- Generar el flujo de proceso requerido y el alcance de la integración.
- Contar con Certificado de Sello Digital (CSD) vigente (archivos *.CER, *.KEY y contraseña).

¿Cómo funciona?

El servicio opera desde una computadora o servidor local o en la nube, haciendo uso de repositorios de entrada y de salida a nuestra plataforma, mediante el consumo directo de WebService SOAP o API REST en el formato proporcionado.

En este proceso se incluye la realización de las siguientes tareas, que pueden llevarse a cabo por el contratante o por MYSuite:

1. Actualizar los catálogos y códigos de productos y/o servicios en su Sistema administrativo o ERP.
2. Generar un archivo por cada tipo de Comprobante, Addenda o Complemento, en el formato que se haya definido.
3. Depositar sus archivos en la carpeta local.

Seguidamente, se ejecutan las siguientes acciones (en automático, por parte del Agente):

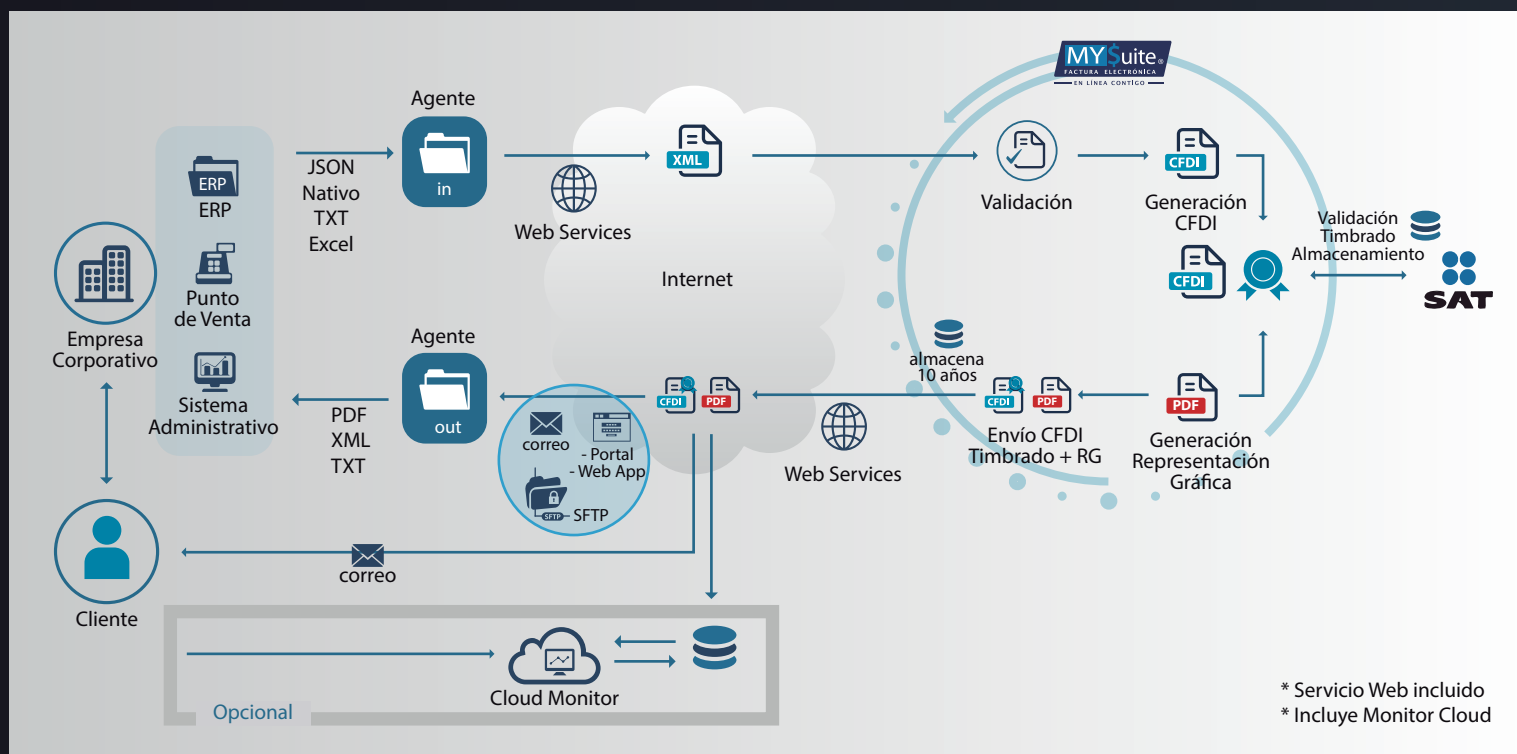
1. Tomar la información, transformarla y validarla estructuralmente, según las especificaciones del SAT.
2. Generar el CFDI_v4.0 y certificarlo.
3. Devolver el resultado de la transacción, depositando los archivos de respuesta en la carpeta correspondiente.

¿Cómo se integra?

Contamos con la información técnica y las herramientas necesarias para una integración transparente; ya sea que la realice de manera independiente o bien, a través de nuestros expertos; con un costo por concepto de integración a su Sistema administrativo o ERP.

Pasos a seguir:

1. Realizar un análisis del requerimiento.
2. Solicitar la contratación del servicio.
3. Revisar y validar las especificaciones técnicas.
4. Habilitar ambiente de prueba para realizar todas las pruebas necesarias.
5. Aprobar el proyecto y solicitar la liberación a producción.



* Servicio Web incluido
* Incluye Monitor Cloud

